

# ADEZZ®

WE PRODUCE GARDEN PRODUCTS FOR PROFESSIONALS

## BASSINS ET MURS DE BASSIN



### Description du produit

Avec nos différents bassins et murs de bassin, vous pouvez transformer votre jardin en une oasis, disponible en acier corten ou en aluminium. Nos parois de bassin sont équipées en standard d'une cascade et d'une pompe.

Tous les bassins sont équipés d'un tuyau de trop plein et pourront aussi être équipés à votre demande en option des trous de passe câble (faites sur la longueur ou sur la largeur du bassin). Guide d'installation et dessins techniques disponibles sur le site internet.

Les bassins et murs de bassins ne font pas partie de notre gamme standard. Le délai de livraison est sur demande.

## CARACTÉRISTIQUES

### Général

Nos éléments d'eau sont équipés:

- Épaisseur du Corten min. 2 mm
- Épaisseur du Aluminium min. 3 mm
- Bassins: revêtement polyurée à l'intérieur
- Fixations en acier inoxydable incl.
- Garantie 5 ans (décroissante)

### Corten

- Couleur rouille brun-orange
- Livré sans rouille
- Processus de rouille prend 4-5 mois
- Accélérateur de rouille disponible

### Options

- Cascades

### Aluminium

**Couleurs d'origine** RAL 7021, RAL 9016.

D'autres couleurs RAL standard sont possibles (des frais de démarrage sont facturés pour cela).

## IMPORTANT

### Considérations

- Les bassins, avant de les remplir d'eau, priez nettoyer l'intérieur pour éviter la formation de rouille du sable.
- La valeur Ph de l'eau doit être neutre (7), afin que le matériau ne soit pas affecté.
- Les bassins et parois de bassin ne font pas partie de notre gamme standard. Délai de livraison sur demande.
- Dès réception, tous les matériaux d'emballage doivent être immédiatement retirés des produits.
- Nous utilisons uniquement de l'acier Corten de type S355JOWP.
- Zones côtières: nous déconseillons d'utiliser l'acier Corten dans un rayon de 2 km d'un littoral.
- Pendant le processus de rouille, de l'eau rouillée peut s'échapper du produit.
- Le perçage / meulage dans le matériau n'est pas autorisé.

### Entretien

- Nettoyage annuel en éliminant les grosses salissures au moyen de arroser avec de l'eau du robinet propre.
  - Les dépôts de calcaire peuvent être éliminés avec le détartrant ADEZZ BIO.
  - Traitez l'aluminium avec un produit nettoyant. Des produits d'entretien sont disponibles chez nous (page 5).
- Faites attention!** N'utilisez pas de nettoyeur haute pression ni de tampon à récurer.

# PLACEMENT

## PLACEMENT

1. Placez une surface plate et solide. Si cela n'est pas fait avec soin, l'équipement peut être endommagé.

2. Placez le bassin dans la position souhaitée et, si nécessaire, placez un mur de bassin permanent.

3. Placez l'accrochage à l'intérieur sur le côté de la paroi du bassin. Serrez ensuite les boulons jusqu'à ce qu'ils se serrent contre le dessous du bord du bassin.

**Faites attention!** Placez d'abord tous les boulons sans serrer, après quoi ils peuvent être serrés un par un.

4. En plus des murs de bassin fixes, un mur indépendant peut également être choisi. Placer un mur indépendant sur une fondation plate et stable sous le niveau du sol ou sur un trottoir plat et stable (vibré).

5. Percez des trous dans la fondation / la chaussée aux emplacements qui correspondent aux trous au bas de la paroi de l'étang. Ensuite, fixez le mur à la fondation / trottoir avec des boulons et des chevilles.

**Faites attention!** Placez d'abord tous les boulons sans serrer, après quoi ils peuvent être serrés un par un.

6. La cascade peut facilement être placée dans le mur via une trappe à l'arrière du mur.

7. Connectez le tuyau d'eau à la cascade avant de replacer la trappe.

8. Une fois que tous les composants ont été placés, la pompe peut être connectée et le bassin peut être rempli d'eau.



## UTILISATION EN HIVER

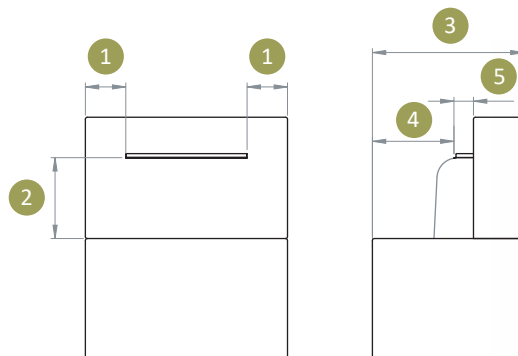
- En cas de gel, retirez toujours la fiche de la prise
- Diminuer le niveau d'eau à au moins 10 cm sous le bord
- Un "conteneur sans gel" est recommandé (en vente dans n'importe quel centre de jardinage ou magasin).
- La pompe peut rester dans l'eau si les conditions ci-dessus sont remplies
- Vous pouvez également retirer la pompe du bassin et lui placer dans un endroit sans gel.

# PLACEMENT

## RÈGLES DE CONCEPTION CASCADE

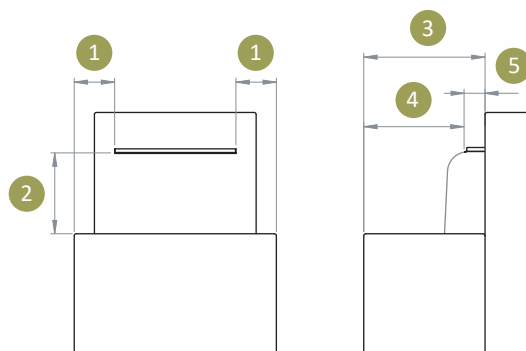
Lors de l'installation d'un mur sur le bassin avec sa cascade, priez toujours tenir compte des dimensions suivantes. Car si elles ne sont pas respectées, le fonctionnement correcte d'une cascade ne pourrait pas être garantie.

1. Minimum 200 mm
2. Maximum 400 mm
3. Minimum 800 mm
4. Minimum 400 mm
5. lame d'eau de la cascade 150 mm (taille fixe)



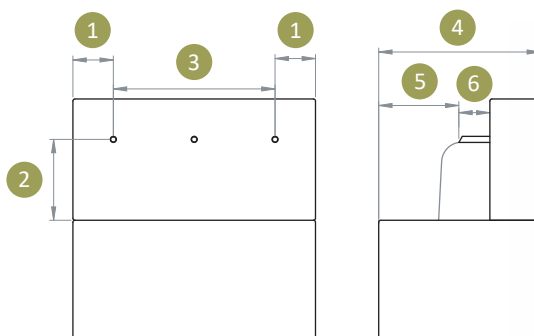
Lors de l'installation d'un mur indépendant du bassin (hors du bassin) avec sa cascade, priez toujours tenir compte des dimensions suivantes. Car si elles ne sont pas respectées, le fonctionnement correcte d'une cascade ne pourrait pas être garantie.

1. Minimum 200 mm
2. Maximum 400 mm
3. Minimum 550 mm
4. Minimum 400 mm
5. lame d'eau de la cascade 150 mm (taille fixe)



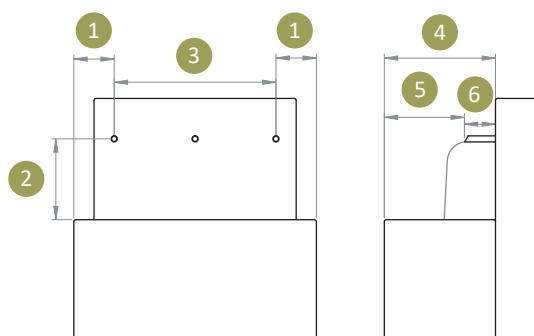
Lors de l'installation d'un mur sur le bassin avec sa cascade et les tubes, priez toujours tenir compte des dimensions suivantes. Car si elles ne sont pas respectées, le fonctionnement correcte d'une cascade ne pourrait pas être garantie.

1. Minimum 200 mm
2. Maximum 400 mm
3. Largeur cascade 800 mm (taille fixe)
4. Minimum 750 mm
5. Minimum 350 mm
6. lame d'eau de la cascade 150 mm (taille fixe)



Lors de l'installation d'un mur indépendant du bassin (hors du bassin) avec sa cascade et les tubes, priez toujours tenir compte des dimensions suivantes. Car si elles ne sont pas respectées, le fonctionnement correcte d'une cascade ne pourrait pas être garantie.

1. Minimum 200 mm
2. Maximum 400 mm
3. Largeur cascade 800 mm (taille fixe)
4. Minimum 500 mm
5. Minimum 350 mm
6. lame d'eau de la cascade 150 mm (taille fixe)



# ÉLÉMENTS D'EAU

## DES MODÈLES

Pour un aperçu complet de tous les modèles et des options spécifiques au produit, visitez [www.adezz.com](http://www.adezz.com)



BASSIN CORTEN



MUR PLACÉ SUR BASSIN CORTEN



MUR INDÉPENDANT CORTEN



BASSIN ALUMINIUM



MUR PLACÉ SUR BASSIN ALUMINIUM



MUR INDÉPENDANT ALUMINIUM

## OPTIONS



FABRICATION  
SUR-MESURE



# ACCESSOIRES

## ACCESSOIRES

Tous nos accessoires répondent aux normes les plus élevées et constituent un complément extrêmement approprié à nos produits. Visitez [www.adezz.com](http://www.adezz.com) pour un aperçu complet de nos accessoires.



### CLEANER & PROTECTOR

Nous recommandons de nettoyer nos produits au moins une fois par an. Pour des résultats optimaux, utilisez le nettoyant ADEZZ BIO Cleaner & Protector. Lisez toujours attentivement les instructions sur l'emballage avant utilisation.



### ACCÉLÉRATEUR DE ROUILLE

Nos produits en acier Corten sont livrés sans rouille et le processus de rouille prendra environ 4 à 5 mois. Ce processus peut être accéléré avec l'accélérateur de rouille BIO disponible chez nous. Lisez toujours attentivement les instructions sur l'emballage avant utilisation.



### DÉTARTRANT

Nous recommandons l'utilisation du détartrant ADEZZ BIO pour éliminer le calcaire de vos produits. Lisez toujours attentivement les instructions sur l'emballage avant utilisation.



### ANTIROUILLE CORTEN

Pour arrêter le processus de rouille, le vernis Corten peut être appliqué sur les produits Corten. Lisez toujours attentivement les instructions sur l'emballage avant utilisation.